

499721 Medical Terminology (NU-2557)

“Body Systems 1”

Natapol Supanatsetakul M.D., Ph.D.
Foreign Language in Medicine Learning Support Unit
(FLM - LSU)
Department of Pathology
Faculty of Medicine, Naresuan University

18 กันยายน 2557

Topics

- Quiz ครั้งที่ 3 Structure of medical terms 2
- Mid-term examination
- Medical terminology in the body systems 1
 - Respiratory system
 - Cardiovascular system
 - Blood, Lymphatic, Immune system
- Review

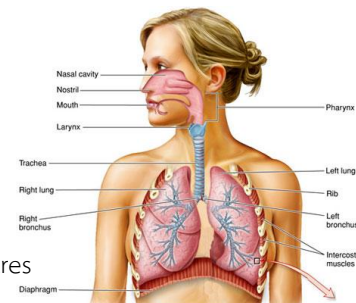
Mid-term Examination

- สอบวันพฤหัสบดีที่ 25 กันยายน 2557 เวลา 13.00-15.00 น.
- สอบที่ห้องปฏิบัติการพยาธิวิทยา ชั้น 6 โรงพยาบาลม.น.รศวร

1. History of medical language	จับคู่	15 คะแนน
2. Medical dictionary	ถูกผิด	15 คะแนน
3. Structure of medical terms 1	เติมคำสั้น ๆ	15 คะแนน
4. Structure of medical terms 2	5 ตัวเลือก	15 คะแนน
5. Respiratory system	เติมคำสั้น ๆ	15 คะแนน
รวมทั้งสิ้น		75 (25%)
- Dictation, stress, translation to Thai, translation to English

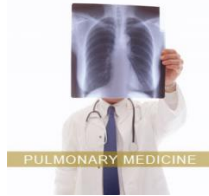
Respiratory system

- Area of study – specialist
- Structure and Function
- Signs and symptoms
- Lab investigation
- Diseases
- Medical & surgical procedures
- Medications



Respiratory system

CHEST Physician
THE NEWSPAPER OF THE AMERICAN COLLEGE OF CHEST PHYSICIANS



1. Area of study – specialist

- อุตเวชศาสตร์, อุตเวชกรรม, อุตแพทย์
- chest **medicine**, thor**acic** medicine
- chest - , thoracic phys**ician**
- **pul**monary medicine, **res**piratory medicine
- pulmon**ology** – pulmon**ologist**
- cardiothor**acic** **sur**gery, - **sur**geon

Respiratory system

2. Structure and Function

- จมูก **nasal** (z)
- กล้องเสียง **larynx**, **larynges** (rin)
- หลอดลม **trachea**, **bronchus**, **bronchi**, **bronchiole**
- ปอด lungs, pulm/o, pneumon/o = air
- ถุงลม **alveolus**, **alveoli** (pl.)
- ทรวงอก chest, **thorax**, thor**acic** (adj.)
- การหายใจ **respiration**, ลมหายใจ = breath
- หายใจเข้า, หายใจออก **inhale** – **exhale**, breathe in – out

Respiratory system

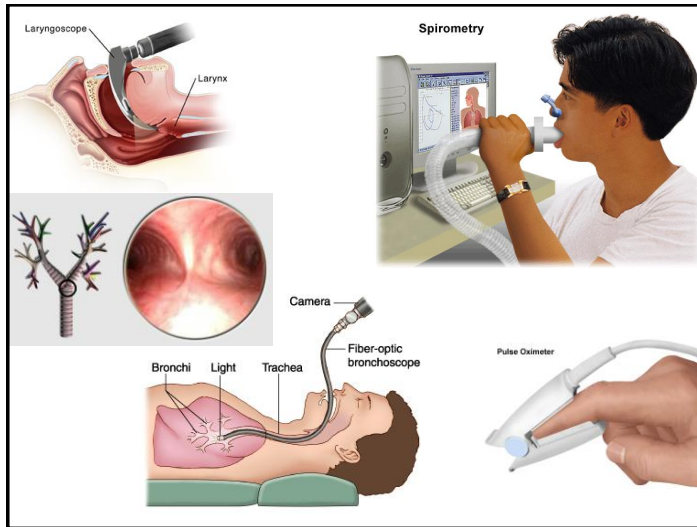
3. Signs and symptoms

- หายใจเร็วกว่าปกติ, ลึกกว่าปกติ tachyp**nea**, hyperp**nea**
- หายใจช้ากว่าปกติ, ตื้นกว่าปกติ hyp**op**nea
- หายใจขัด, หายใจลำบาก dysp**nea**
- หยุดหายใจ, ไม่หายใจ **apnea**, ap**nea**
- หายใจนอนราบไม่ได้ **orthop**nea, orthop**nea**
- หลอดลมตีบ **bronchospasm**, wheezing
- ไอ cough เสมหะ **sputum**, phlegm ไอเป็นเลือด hem**opt**ysis

Respiratory system

4. Lab investigation

- **laryngoscope**, laryng**oscopy**, laryng**oscopic**, laryng**oscopist**
- **bronchoscope**, bron**choscopy**, trache**oscopy**
- spi**rometer**, spi**rometry**, spirom**etric**, respiration
- **oximeter**, **oximetry**, oxim**etric**, oxygen saturation



Respiratory system

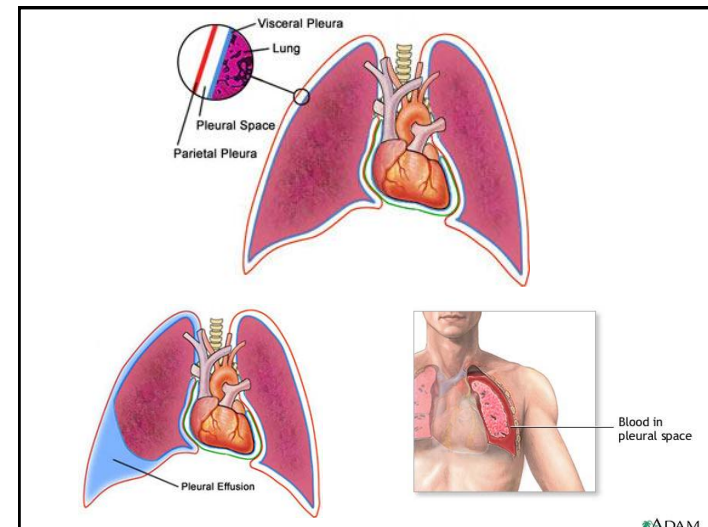
5. Diseases

- hypoxemia, hypoxia
- hyperventilation, hypoventilation
- asthma (th-silent), bronchial asthma
- Tracheitis, bronchitis, tracheobronchitis, bronchiolitis
- Pneumonitis, pneumonia

Respiratory system

5. Diseases

- lung cancer, carcinoma, adenocarcinoma, squamous cell carcinoma (SCC)
- TB lungs, mycobacterium tuberculosis, tubercle
- pneumothorax, hemothorax
- pulmonary edema
- pleural effusion (zh), pleura, pleural cavity



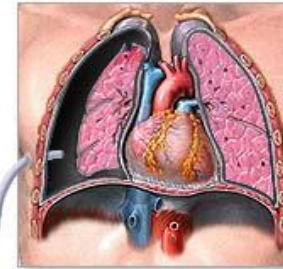
Respiratory system

6. Medical and surgical procedures

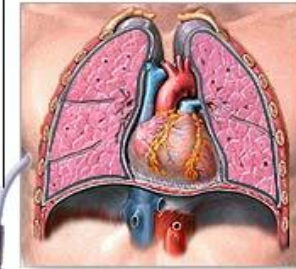
- thora**c**otomy, -tomy = incision
- pneumo**n**ectomy, lobe**c**ectomy, -ectomy = excision
- inter**c**ostal **d**rainage (ICD), chest drain
- thoracocent**e**sis, thoracent**e**sis, pleurocent**e**sis
- endotracheal intubation (ET tube)
- **r**espirator, ventil**a**tor
- tracheo**t**omy, tracheo**s**tomy



Chest tube

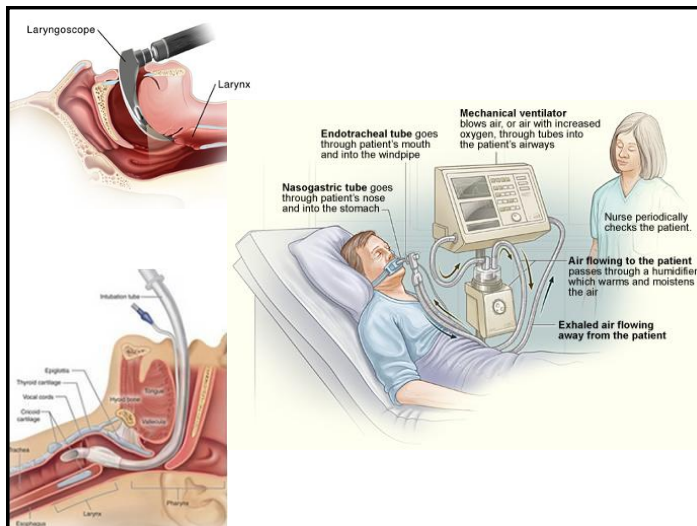


Pneumothorax



Re-expanded lung

ADAM



Respiratory system

7. Medications

- ยาพ่นจมูก **n**asal spray
- ยาพ่นหลอดลม **i**nhaler, nebulizer
- ยาแก้หอบหืด anti **a**sthma
- ยาขยายหลอดลม bronchodi**l**ator

